

Roma, 16 marzo 2012

Comunicato Ferservizi 16 marzo 2012

Oggi si è svolto il previsto incontro con Ferservizi durante il quale ci è stata comunicata la volontà di attivare le procedure per il fondo di sostegno al reddito per il personale delle sedi territoriali della Società.

Il progetto presentato si colloca nelle previsioni del Piano di Impresa 2011-15 che prevedeva un esubero di personale complessivo, nel quinquennio, di circa 600 persone, determinato dal calo dei volumi produttivi, dalla modifica dei processi e dal ridimensionamento delle richieste di prestazioni da parte delle altre società del Gruppo.

Dopo l'attivazione del Fondo, già avvenuta lo scorso anno solo per gli impianti di Roma, il progetto coinvolgerà, al momento, le Zone territoriali di Bari, Cagliari, Napoli, Palermo e Reggio Calabria per una previsione di 81 addetti, dove gli effetti della contrazione dei volumi di produzione determinano più significative ricadute occupazionali.

A valle dell'odierna informativa nazionale, che conclude la prima parte della procedura, si attiveranno i tavoli di trattativa territoriale come previsto dall'accordo del 15 maggio 2009.

Alleghiamo il verbale di riunione e il progetto presentatoci dalla Società.

Fine Comunicato

Le Segreterie Nazionali

VERBALE DI INCONTRO

tra Ferservizi S.p.A. e Segreterie Nazionali FILT- FIT- UILT- UGL Trasporti - FAST Ferrovie e ORSA Ferrovie

In data odierna, a seguito della convocazione del 6 dicembre 2011 ed ai sensi dell'Accordo di procedura di cui agli accordi del 15 maggio 2009 e tenuto conto dell'articolo 2 punto 3.1.2 del Contratto Aziendale di Gruppo e Accordo di confluenza al CCNL delle Attività Ferroviarie:

- sulla base di quanto già rappresentato dalla Società alle predette Segreterie Nazionali nel corso dell'illustrazione del Piano Industriale 2011 - 2015,
- dopo l'attivazione nel corso del 2010 del Fondo Bilaterale per i soli impianti di Roma,
- a seguito di un primo esame, effettuato dalla Società, della attuale situazione produttiva limitato ad alcune delle altre sedi territoriali,


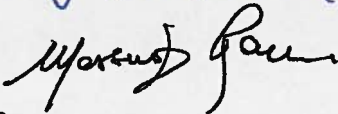
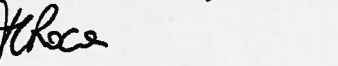
Ferservizi S.p.A. ha fornito l'informativa alle Segreterie N.li FILT- FIT- UILT- UGL Trasporti - FAST Ferrovie e ORSA Ferrovie in merito alla volontà di attivare, come riportato nell'allegato al presente verbale, le procedure del Fondo per il perseguimento di politiche attive a sostegno del reddito e dell'occupazione, per il personale delle Società del Gruppo FS, di cui agli Accordi nazionali del 15 maggio 2009, recepiti con DM del 23 giugno 2009 del Ministro delle Infrastrutture e dei Trasporti e successive modifiche ed integrazioni.

A tal fine la Società convocherà, a livello territoriale, le OS e le RSU di competenza per gli incontri preliminari propedeutici alla presentazione dei progetti di Fondo Bilaterale di sostegno al reddito presentati dall'Azienda nel corso dell'incontro odierno e riportati nell'allegato al presente verbale.

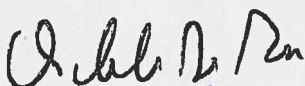
Le parti, con la riunione in data odierna, considerano esaurita la fase di informativa a livello nazionale per i progetti di cui all'allegato al presente verbale.


Roma 16 marzo 2012

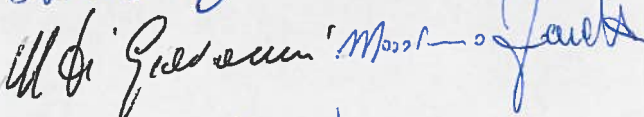
Ferservizi S.p.A.

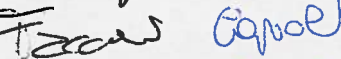




O.S.

FILT 

FIT 

UILT 

UGL Tr. 

FAST F. 

ORSA F. 

Progetti Fondo bilaterale di sostegno al reddito

Roma, 16 marzo 2012

Incontro con le Segreterie Nazionali
FILT – FIT – UILT- UGL Tr. – FAST F. – ORSA F.

GRUPPO FERROVIE DELLO STATO ITALIANE

Scors *felice* *Am 5g* *JP/M* *(27)* *R* *JK*

Le Motivazioni

L'introduzione di nuove tecnologie informatiche, l'adozione di procedure informatizzate, la diminuzione dei volumi di attività, la diminuzione di richiesta di servizi da parte delle Società Clienti, rendono necessaria una razionalizzazione produttiva delle strutture della Società.

OK

Ferrus
A

Ferrus

Ferrus

M. G.

18

18

18

Le Motivazioni

Tecnologie

- Diffusione di tecnologie informatiche, indotte anche da Enti esterni (INPS, INAIL, ...) e continuo aggiornamento dei software dedicati alle varie applicazioni
- Diffusione utilizzo di Internet e delle reti Intranet
- Omogeneizzazione e standardizzazione delle piattaforme informative

Organizzazione

- reingegnerizzazione dei processi produttivi (gestione presenze e trasferte on-line, fatturazione elettronica, ...)
- Adozione di procedure informatizzate e sviluppo sistemi informativi a supporto (RUN-TM, Acquisti di Gruppo, Smart-card, Ciclo passivo, Ciclo attivo, Gestione documentale, SAP-RE, Archibus, ...)
- Adozione di modelli di benchmark interno e migliori pratiche
- Razionalizzazione impianti di produzione di servizi

Volumi di attività

- Riduzione del personale amministrato
- Riduzione/cessazione della domanda di servizi in alcuni impianti
- Riduzione delle fatture contabilizzate
- Riduzione attività di supporto;
- Riduzione dei pernottamenti;
- Razionalizzazione degli spazi uffici gestiti;
- Razionalizzazione sedi uffici Ferservizi;

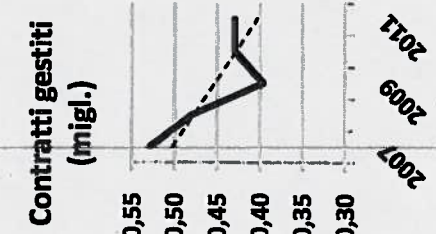
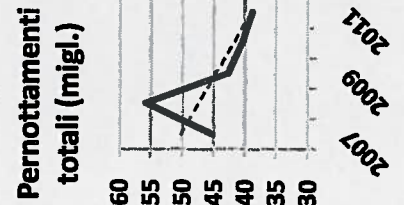
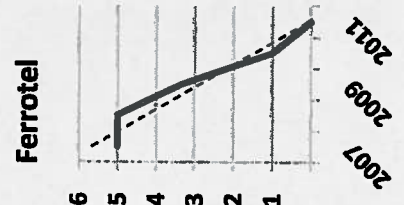
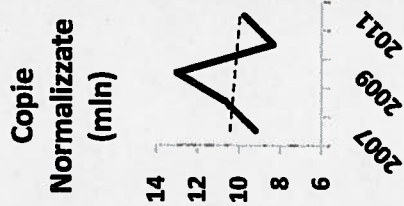
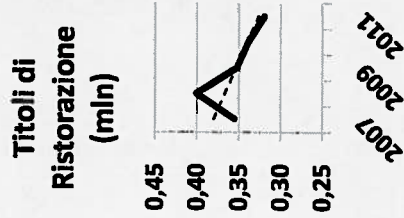
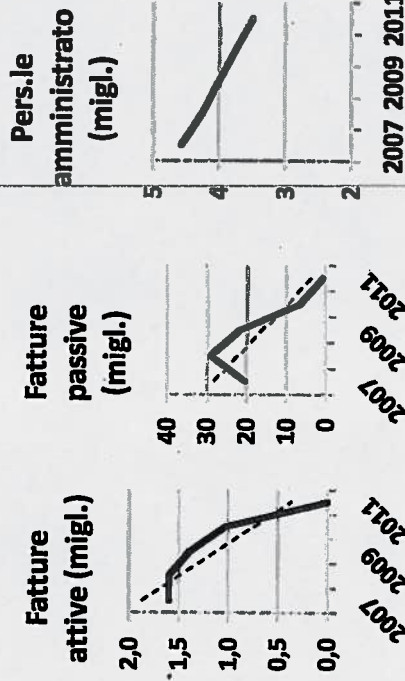
BARI

BARI

	2007	2008	2009	2010	2011
Fatture attive (migl.)	1,60	1,60	1,39	1,03	-
Fatture passive (migl.)	20,57	29,36	21,83	6,89	0,99
Pers.le amministrato (migl.)	4,58	4,26	4,02	3,76	3,50
Titoli di Ristorazione (mln)	0,36	0,40	0,35	0,34	0,32
Copie normalizzate (mln)	9,21	10,65	13,05	8,35	9,77
Ferrotel	5	5	3	1	-
Pernottamenti totali (migl.)	42,25	55,84	42,77	40,56	38,94
Contratti gestiti (migl.)	0,53	0,48	0,40	0,43	0,43
Valore immobili venduti (mln €)	1,46	3,91	0,47	0,62	1,74

Storico Consistenze

BA	2005	2006	2007	2008	2009	2010	2011
n. risorse	73	74	110	104	98	89	90



CAGLIARI

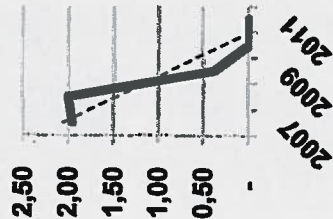
CAGLIARI

	2007	2008	2009	2010	2011
Fatture attive (migl.)	1,95	2,00	0,39	-	-
Fatture passive (migl.)	5,83	2,18	0,37	-	-
Pers.le amministrato (migl.)	1,24	1,16	1,08	-	-
Titoli di Ristorazione (mln)	0,14	0,14	0,12	0,12	0,10
Copie normalizzate (mln)	-	-	-	-	-
Ferretel	2	2	2	-	-
Pernottamenti totali (migl.)	13,61	10,48	7,47	8,20	8,71
Contratti gestiti (migl.)	0,37	0,37	0,28	0,31	0,31
Valore immobili venduti (mln €)	1,16	1,01	1,65	1,52	0,12

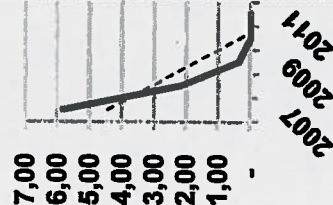
Storico Consistenze

CA	2005	2006	2007	2008	2009	2010	2011
n. risorse	36	35	38	32	28	27	28

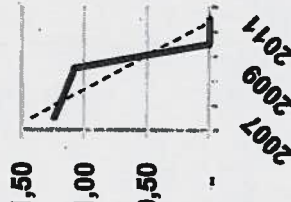
Fatture attive (migl.)



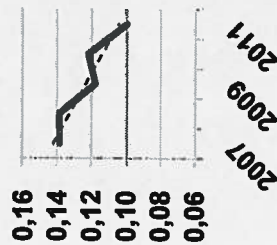
Fatture passive (migl.)



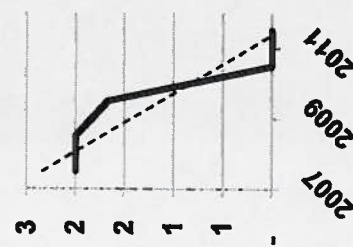
Pers.le amministrato (migl.)



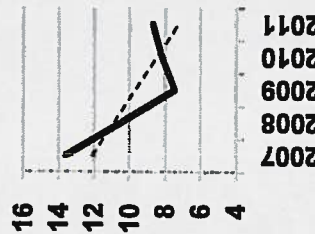
Titoli di Ristorazione (mln)



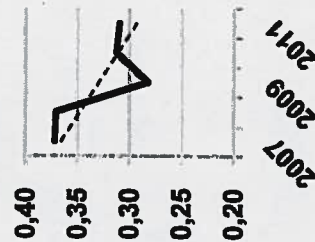
Ferretel



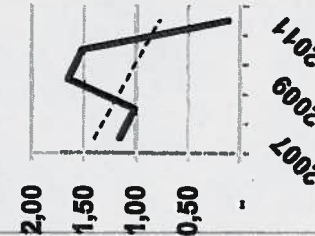
Pernottamenti totali (migl.)



Contratti gestiti (migl.)



Valore immobili venduti (mln €)



NAPOLI

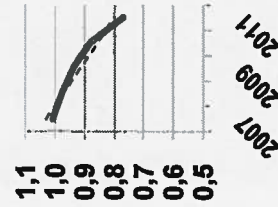
NAPOLI

	2007	2008	2009	2010	2011
Fatture attive (migl.)	6,81	6,28	4,78	9,89	17,03
Fatture passive (migl.)	21,60	6,45	5,73	2,58	1,68
Pers.le amministrato (migl.)	6,69	6,30	5,95	5,63	5,28
Titoli di Ristorazione (mln)	1,01	0,98	0,94	0,88	0,77
Copie normalizzate (mln)	25,92	24,92	31,77	29,59	24,54
Ferrotel	5	5	4	3,75	2,17
Pernottamenti totali (migl.)	62,56	62,14	55,53	50,84	51,00
Contratti gestiti (migl.)	1,07	0,97	0,81	0,89	0,91
Valore immobili venduti (mln €)	4,34	1,26	4,46	8,17	0,83

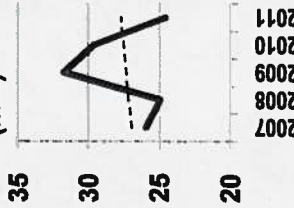
Storico Consistenze

NA	2005	2006	2007	2008	2009	2010	2011
n. risorse	108	106	144	133	122	115	108

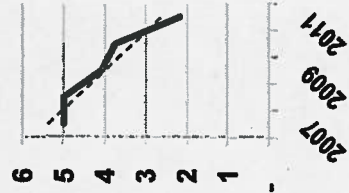
Titoli di Ristorazione (mln)



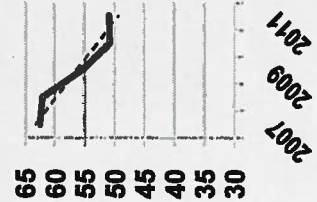
Copie normalizzate (mln)



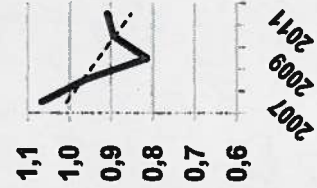
Ferrotel



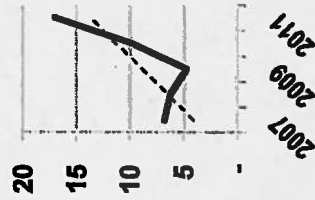
Pernottamenti totali (migl.)



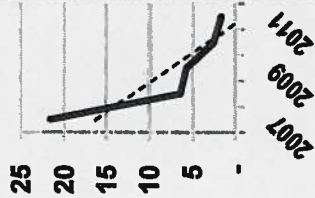
Contratti gestiti (migl.)



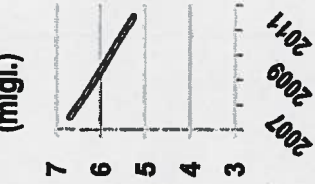
Fatture attive (migl.)



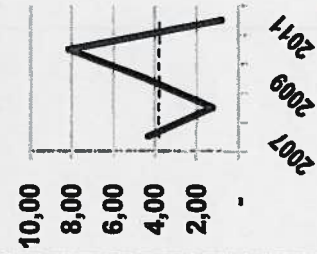
Fatture passive (migl.)



Pers.le amministrato (migl.)



Valore immobili venduti (mln €)



BR

F. Cecchi

Spina

J.M.

M. Di

A

6

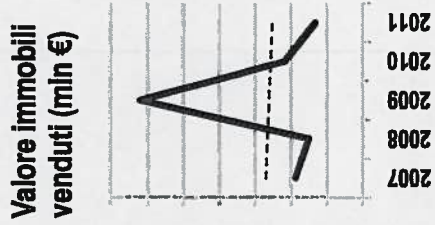
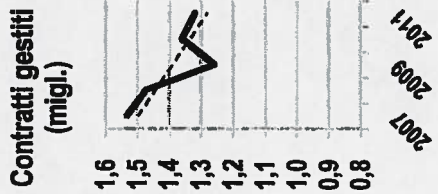
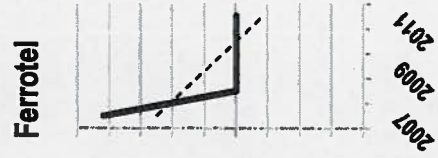
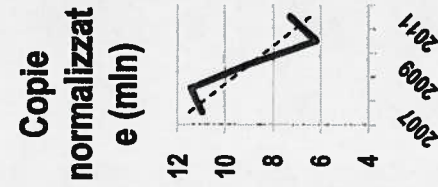
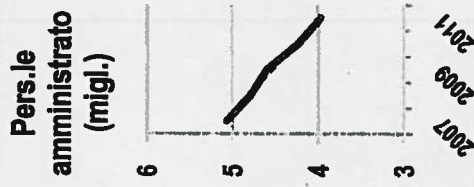
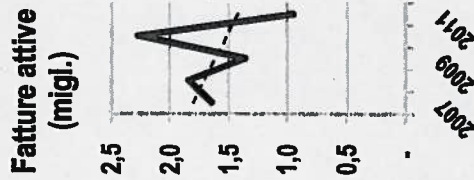
REGGIO CALABRIA

REGGIO CALABRIA

	2007	2008	2009	2010	2011
Fatture attive (migl.)	1,64	1,84	1,36	2,28	0,95
Fatture passive (migl.)	12,98	21,14	14,12	10,36	20,77
Pers.le amministrato (migl.)	5,08	4,80	4,61	4,24	3,98
Titoli di Ristorazione (mln)	0,36	0,39	0,35	0,36	0,33
Copie normalizzate (mln)	10,99	11,46	9,06	6,20	7,30
Ferrotel	1	1	1	1	1
Pernottamenti totali (migl.)	27,78	34,55	35,40	32,50	19,54
Contratti gestiti (migl.)	1,53	1,47	1,26	1,36	1,32
Valore immobili venduti (mln €)	1,89	1,52	6,21	2,19	1,33

Storico Consistenze

RC	2005	2006	2007	2008	2009	2010	2011
n. risorse	83	79	109	105	102	90	88



IR *Federica* *Scime* *J.M.*

M. G. *A* *D* *M*

Gli interventi

La massiva introduzione delle citate nuove tecnologie informatiche, nonché il calo dei volumi di produzione, determina la necessità di rivedere il numero di risorse impiegate da Ferservizi S.p.A. nelle attività tecnico - amministrative/di supporto e di chiudere gli impianti, riportati nella slide successiva, dove non vengono richieste attività dalle Società clienti.

Gli interventi di razionalizzazione predetti concorrono a realizzare una efficienza produttiva nella erogazione di servizi alle Società del Gruppo.

Nelle tabella che segue, per ciascun territorio nel cui ambito si intendono attivare le procedure sindacali concordate, sono indicati i quantitativi di personale risultante in esubero.

UR
Tech
#

Alcune
Jim

A

Mat

A

B

K

NC

Ricadute occupazionali

Zona	Progetto	Esuberi
Centro	Cagliari	5
Adriatica	Bari	20
Tirrenica Sud	Napoli	15
Sud	Palermo	23
Sud	Reggio Calabria	18
	totali	81

Fecom
Deine
M. W.
M. A.
(v)
18
yt

Strumenti per la gestione delle eccedenze

Risoluzione del rapporto di lavoro per tutti coloro che hanno già maturato l'accesso alla pensione

Riallocazione presso altre sedi a garanzia del mantenimento del posto di lavoro del personale in eccedenza

Utilizzo prestazioni straordinarie del Fondo Bilaterale

Per minori esigenze nelle attività tecnico-amministrative e di supporto determinate dalle motivazioni sopra descritte nelle sedi territoriali sopra riportate.

Per chiusura, in corso di realizzazione, degli impianti, riportati a titolo esemplificativo e non esaustivo, di : Maddaloni, Torre del Greco.

Utilizzo prestazioni ordinarie del Fondo Bilaterale

Per riduzioni di orario di lavoro/part-time in sinergia con l'utilizzazione delle prestazioni straordinarie previste per Tecnici-Amministrativi e di supporto al fine di gestire le situazioni di eccedenza, in mancanza di personale con i requisiti di accesso alle prestazioni straordinarie del Fondo negli impianti riportati, a titolo esemplificativo e non esaustivo, di: Catanzaro, Paola, Terranova di Sibari, Catania, Siracusa, Modica, Gela.

F. Carr *Dei* *Am* *Albert* *R* *st* *st*

Ricadute occupazionali

Nella tabella che segue sono riportati, a titolo indicativo, i dati relativi al possesso dei requisiti (A) o (B) di cui sopra, elaborati sulla base dei dati presenti nel sistema informativo aziendale:

Zona	Progetto	in possesso dei requisiti pensionistici (A)	In possesso dei requisiti per le prestazioni straordinarie del Fondo (B)	totali
Centro Adriatica	Cagliari	1	1	2
Tirrenica Sud	Bari	10	10	20
Sud	Napoli	7	8	15
Sud	Palermo	1	13	14
Sud	Reggio Calabria	3	6	9
	totali	22	38	60

Handwritten signatures and initials:
VR, F. Scaler, P. Deane, J.M., [Signature], M. [Signature], [Signature], [Signature]